

RADOPRESS

pipelife.bg

PIPELIFE I RI RAKORDERËT RADOPRESS: MË TË SIGURT DHE MË TË BESUESHËM SË KURRË



Instalim i thjeshtë dhe jetëgjatësi shërbimi e besueshme për furnizimin me ujë dhe sistemet e tubacionit të radiatorëve.

PIPELIFE 
always part of your life

SISTEM I RI RAKODERËSH

Rakorderët e rinj Radopress të Pipelife janë projektuar për të bërë instalimin e tubacioneve të përbëra me shumë shtresa sa më të lehtë të jetë e mundur. Prodhuar me materialet më të mira të industrisë, rakorderitë ju japin qetësi për të gjithë kohëzgjatjen e punës së instalimit.



STANDARDET E CILËSISË MË TË LARTË

Të gjitha rakorderitë Radopress përmbushin kërkesat strikte të Agjencisë Gjermane të Mjedisit (UBA) për linjat e ujit të pijshëm.

LIDHJE PËR TË GJITHA KUSHTET

Radopress ofron një gamë të gjerë të rakorderive prej tunxhi për kontekste të vështira instalimi si dhe rakorderi PPSU pa plumb me rezistencë të lartë kimike.

ASNJË RRJEDHJE TË PAIDENTIFIKUAR

Me tiparin rrjedhje-përpara-presimit, të gjitha gabimet në instalim mund të identifikohen lehtësisht gjatë provës së presionit.

SIGURI E GARANTUAR DYFISH

Çdo rakorder ka në përbërje dy guarnicione unazë O të cilësisë së lartë, çka siguron punë të besueshme për të gjithë kohëzgjatjen e instalimit.

FUTJE E TUBAVE PA VËSHTIRËSI

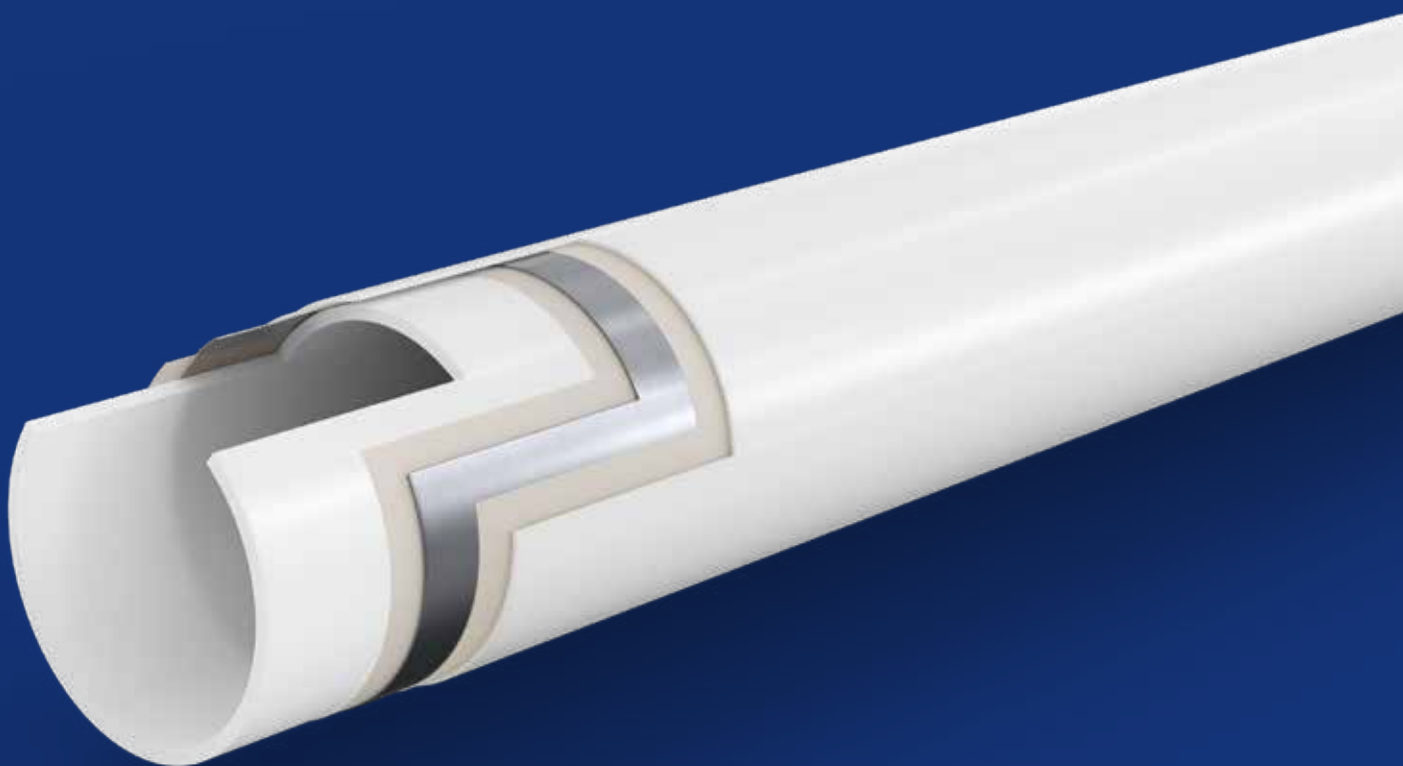
Në sajë të tre mundësive të inspektimit, të gjitha gabimet me tubat do të identifikohen dhe riparohen përpara presimit të lidhjes.

INSTALIM MË I THJESHTË DHE MË I SHPEJTË

Sistemi i rakorderive është i përputhshëm me presat me profil TH dhe U të përdorur më gjerësisht dhe nuk kanë nevojë për vegla të veçanta instalimi.

PRESIM NË PIKËN E DUHUR

Unaza e ndalesës ngjyrë blu ju drejton më së miri për pozicionimin e kokës së presës, duke lehtësuar fiksimin e mirë në gjatësinë e presës.



PIPELIFE RADOPRESS

Jetëgjata, të sigurta dhe pa nevojë për mirëmbajtje - Sistemet e tubacioneve të përbëra me shumë shtresa Radopress janë zgjidhje tërësore për furnizimin familjar me ujë të ngrohtë dhe të ftohtë, si dhe për ngrohjen me radiatorë.

SHTRESË E NDËRMJETME METALIKE

Një shtresë me alumin të salduar në mënyrë gjatësore siguron rezistencë nga presioni i lartë dhe zgjerim të ulët termal, ndërkohë që siguron të mos ketë fare shpërhapje oksigjeni.

SIPAS VULLNETIT TUAJ

Tubat e përbërë me shumë shtresa mund të përkulen lehtë me dorë apo sustë kthimi, që ul kohën e instalimit dhe numrin e elementeve të nevojshme të rakorderisë.

TUBACIONE QË ZGJASIN GJYSMË SHEKULLI

Sistemet Radopress kanë jetëgjatësi prej të paktën 50 vjetësh kur përdoren në 10 bar dhe 70° C.

REZISTENTE NDAJ GËRRYERJES JASHTË E BRENDA

Gjenerata e 2-të e materialit PE-RT ofron besueshmëri të shkëlqyer dhe karakteristika higjienike, duke e bërë Radopress-in ideal për të gjitha përdorimet për ujin e pijshëm.

DIMENSIONET	RAKORDERI	PËRPUTHJA ME KOKËN E PRESËS
16 x 2.0	Tunxh / PPSU	TH/U
20 x 2.0	Tunxh / PPSU	TH/U
26 x 3.0	Tunxh / PPSU	TH/U
32x3.0	Tunxh / PPSU	TH/U
40x3.5	Tunxh	TH
50x4.0	Tunxh	TH
63x4.5	Tunxh	TH



Përmbytja dhe informacioni i përfshirë në këtë broshurë jepen për qëllime të përgjithshme marketingu dhe nuk duhet të merren nga askush si të plota dhe të sakta. Në veçanti, kjo broshurë nuk mund të zëvendësojë këshillat e saktë të ekspertëve lidhur me karakteristikat e produkteve, përdorimin e tyre, përshtatshmërinë me përdorimin e synuar, apo metodat e përshtatshme të përpunimit. Të gjitha kontributet dhe ilustrimet në këtë broshurë mbrohen nga e drejta e autorit. Nëse nuk përcaktohet shprehimisht ndryshe, nuk lejohet kopjimi i përmbytjes. Përdorimi i fotokopjeve të kësaj broshure duhet të bëhet vetëm për qëllime personale dhe jotregtare. Shumëfishimi apo shpërndarja për qëllime profesionale është plotësisht e ndaluar. Mospranimi i Përgjegjësisë: Pipelife ka hartuar këtë broshurë bazuar në njohuritë e veta më të mira. Pipelife nuk mund të pranojë asnjë përgjegjësi për asgjë të vuajtur apo hasur nga askush, e cila vjen si pasojë apo në lidhje me përmbytjen apo informacionin e përfshirë në këtë broshurë. Ky mospranim shtrihet edhe tek humbjet apo dëmtimet e çfarëdolloji, përfshirë por pa u kufizuar në dëmet e drejtpërdrejta apo të tërthorta, dëmshpërblimet për pasojë ose ndëshkuese, shpenzimet e hasura nga dëmet, fitimet apo punën e humbur.