

pipelife.bg

КУПЛИРАНЕ НА КАНАЛИЗАЦИОННИ ТРЪБИ, СГЛОБЯВАНЕ НА ШАХТИ, МОНТАЖ НА СЕДЛА С ГАЙКА

ПАЙПЛАЙФ БЪЛГАРИЯ ЕООД, Ботевград 2140, Ул. „Индустиална“ 3
E office.bg@pipelife.com, pipelife.bg

PIPELIFE 
always part of your life

КУПЛИРАНЕ МЕЖДУ РАЗЛИЧНИ ВИДОВЕ КАНАЛИЗАЦИОННИ ТРЪБИ

КУПЛИРАНЕ НА ПОЛИПРОПИЛЕНОВА ГОФРИРАНА ТРЪБА PRAGMA® КЪМ ГЛАДКОСТЕННА PVC ТРЪБА



**ТРЪБА PP-B
PRAGMA®**

**PP-B PRAGMA®
МОНТАЖЕН
ПРЪСТЕН С
УПЛЪТНИТЕЛ**

**ГЛАДКОСТЕННА PVC
ТРЪБА**

КУПЛИРАНЕ МЕЖДУ РАЗЛИЧНИ ВИДОВЕ КАНАЛИЗАЦИОННИ ТРЪБИ

КУПЛИРАНЕ НА ГЛАДКОСТЕН- НА PVC ТРЪБА КЪМ ПОЛИПРО- ПИЛЕНОВА ГОФРИРАНА ТРЪБА PRAGMA®

Поставяне на гумено уплътнение в муфурания край на Pragma® за последваща връзка с немуфурания край на гладкостенно PVC.



КУПЛИРАНЕ МЕЖДУ РАЗЛИЧНИ ВИДОВЕ КАНАЛИЗАЦИОННИ ТРЪБИ

КУПЛИРАНЕ НА ГЛАДКОСТЕН- НА PVC ТРЪБА КЪМ ПОЛИПРО- ПИЛЕНОВА ГОФРИРАНА ТРЪБА PRAGMA®

Закрепване на гумено уплътнение в муфурания край на Pragma® с монтажен пръстен тип click-ring за последваща връзка с немуфурания край на гладкостенно PVC.



КУПЛИРАНЕ МЕЖДУ РАЗЛИЧНИ ВИДОВЕ КАНАЛИЗАЦИОННИ ТРЪБИ

КУПЛИРАНЕ НА ГЛАДКОСТЕН- НА PVC ТРЪБА КЪМ ПОЛИПРО- ПИЛЕНОВА ГОФРИРАНА ТРЪБА PRAGMA®

Закрепване на гумено уплътнение в муфурания край на Pragma® с монтажен пръстен тип click-ring за последваща връзка с немуфурания край на гладкостенно PVC.



КУПЛИРАНЕ МЕЖДУ РАЗЛИЧНИ ВИДОВЕ КАНАЛИЗАЦИОННИ ТРЪБИ

КУПЛИРАНЕ НА ГЛАДКОСТЕН- НА PVC ТРЪБА КЪМ ПОЛИПРО- ПИЛЕНОВА ГОФРИРАНА ТРЪБА PRAGMA®

Нанасяне на смазка върху закрепеното гумено уплътнение в муфурания край на Pragma® за по-лесен монтаж на немуфурания край на гладкостенното PVC.

Използвайте само препоръчаната от Pipelife смазка за гумени уплътнения за да гарантирате дълъг живот на гумата и безпроблемна и водоплътна връзка.



КУПЛИРАНЕ МЕЖДУ РАЗЛИЧНИ ВИДОВЕ КАНАЛИЗАЦИОННИ ТРЪБИ

КУПЛИРАНЕ НА ГЛАДКОСТЕН- НА PVC ТРЪБА КЪМ ПОЛИПРО- ПИЛЕНОВА ГОФРИРАНА ТРЪБА PRAGMA®

Куплиран немуфиран край на гладкостенно PVC с муфиран край на Pragma®.



КУПЛИРАНЕ МЕЖДУ РАЗЛИЧНИ ВИДОВЕ КАНАЛИЗАЦИОННИ ТРЪБИ

КУПЛИРАНЕ НА ПОЛИПРОПИЛЕНОВА ГОФРИРАНА ТРЪБА PRAGMA® КЪМ ГЛАДКОСТЕННА PVC ТРЪБА



**ГЛАДКОСТЕННА PVC
ТРЪБА**

**PP-B PRAGMA®
АДАПТОР КЪМ
PVC**

ТРЪБА PP-B PRAGMA®

КУПЛИРАНЕ МЕЖДУ РАЗЛИЧНИ ВИДОВЕ КАНАЛИЗАЦИОННИ ТРЪБИ

КУПЛИРАНЕ НА ПОЛИПРОПИЛЕНОВА ГОФРИРАНА ТРЪБА PRAGMA® КЪМ ГЛАДКОСТЕННА PVC ТРЪБА

Нанасяне на смазка върху PP-B Pragma® Адаптор към PVC за по-лесен монтаж с муфирования край на гладкостенното PVC.

Използвайте само препоръчаната от Pipelife смазка за гумени уплътнения за да гарантирате дълъг живот на гумата и безпроблемна и водоплътна връзка.



КУПЛИРАНЕ МЕЖДУ РАЗЛИЧНИ ВИДОВЕ КАНАЛИЗАЦИОННИ ТРЪБИ

КУПЛИРАНЕ НА ПОЛИПРОПИЛЕНОВА ГОФРИРАНА ТРЪБА PRAGMA® КЪМ ГЛАДКОСТЕННА PVC ТРЪБА

Нанасяне на смазка върху немуфрения край и гуменото уплътнение на Pragma® за по-лесен монтаж с муфрения край на адаптора към PVC.

Използвайте само препоръчаната от Pipelife смазка за гумени уплътнения за да гарантирате дълъг живот на гумата и безпроблемна и водоплътна връзка.



КУПЛИРАНЕ МЕЖДУ РАЗЛИЧНИ ВИДОВЕ КАНАЛИЗАЦИОННИ ТРЪБИ

КУПЛИРАНЕ НА ПОЛИПРОПИЛЕНОВА ГОФРИРАНА ТРЪБА PRAGMA® КЪМ ГЛАДКОСТЕННА PVC ТРЪБА

Куплиран адаптор към муфиран край на PVC.



КУПЛИРАНЕ МЕЖДУ РАЗЛИЧНИ ВИДОВЕ КАНАЛИЗАЦИОННИ ТРЪБИ

КУПЛИРАНЕ НА ПОЛИПРОПИЛЕНОВА ГОФРИРАНА ТРЪБА PRAGMA® КЪМ ГЛАДКОСТЕННА PVC ТРЪБА

Куплирана гофрирана Pragma® тръба към муфиран край на PVC тръба посредством адаптор.



КУПЛИРАНЕ НА КАНАЛИЗАЦИОННИ ТРЪБИ КЪМ ШАХТИ

КУПЛИРАНЕ НА ГЛАДКОСТЕННА PVC ТРЪБА КЪМ ШАХТИ

Нанасяне на смазка върху гуменото уплътнение към входа на ревизионната шахта за последваща връзка с немуфирания край на гладкостенната PVC тръба.

Използвайте само препоръчаната от Pipelife смазка за гумени уплътнения за да гарантирате дълъг живот на гумата и безпроблемна и водоплътна връзка.



КУПЛИРАНЕ НА КАНАЛИЗАЦИОННИ ТРЪБИ КЪМ ШАХТИ

КУПЛИРАНЕ НА ГЛАДКОСТЕННА PVC ТРЪБА КЪМ ШАХТИ

Нанасяне на смазка върху немуфрирания край на гладкостенната PVC тръба за последващо куплиране с входа на шахтата.

Използвайте само препоръчаната от Pipelife смазка за гумени уплътнения за да гарантирате дълъг живот на гумата и безпроблемна и водоплътна връзка.



КУПЛИРАНЕ НА КАНАЛИЗАЦИОННИ ТРЪБИ КЪМ ШАХТИ

КУПЛИРАНЕ НА ГЛАДКОСТЕННА PVC ТРЪБА КЪМ ШАХТИ

Куплирана гладкостенна PVC тръба с входа на канализационна ревизионна шахта от инжекционно излят полипропилен.



КУПЛИРАНЕ НА КАНАЛИЗАЦИОННИ ТРЪБИ КЪМ ШАХТИ

КУПЛИРАНЕ НА ГОФРИРАНА ПОЛИПРОПИЛЕНОВА ТРЪБА PRAGMA® КЪМ ШАХТИ

Нанасяне на смазка върху гуменото уплътнение към входа на ревизионната шахта за последваща връзка с немуфирания край на Pragma® адаптора.

Използвайте само препоръчаната от Pipelife смазка за гумени уплътнения за да гарантирате дълъг живот на гумата и безпроблемна и водоплътна връзка.



КУПЛИРАНЕ НА КАНАЛИЗАЦИОННИ ТРЪБИ КЪМ ШАХТИ

КУПЛИРАНЕ НА ГОФРИРАНА ПОЛИПРОПИЛЕНОВА ТРЪБА PRAGMA® КЪМ ШАХТИ

Нанасяне на смазка върху немуфирания край на Pragma® адаптора за последваща връзка с гуменото уплътнение към входа на ревизионната шахта.

Използвайте само препоръчаната от Pipelife смазка за гумени уплътнения за да гарантирате дълъг живот на гумата и безпроблемна и водоплътна връзка.



КУПЛИРАНЕ НА КАНАЛИЗАЦИОННИ ТРЪБИ КЪМ ШАХТИ

КУПЛИРАНЕ НА ГОФРИРАНА ПОЛИПРОПИЛЕНОВА ТРЪБА PRAGMA® КЪМ ШАХТИ

Куплиране на Pragma® адаптор с входа на канализационна ревизионна шахта от инжекционно излят полипропилен.



КУПЛИРАНЕ НА КАНАЛИЗАЦИОННИ ТРЪБИ КЪМ ШАХТИ

КУПЛИРАНЕ НА ГОФРИРАНА ПОЛИПРОПИЛЕНОВА ТРЪБА PRAGMA® КЪМ ШАХТИ

Нанасяне на смазка върху муфирования край на Pragma® адаптора за последваща връзка немуфирования край на тръба Pragma®.

Използвайте само препоръчаната от Pipelife смазка за гумени уплътнения за да гарантирате дълъг живот на гумата и безпроблемна и водоплътна връзка.



КУПЛИРАНЕ НА КАНАЛИЗАЦИОННИ ТРЪБИ КЪМ ШАХТИ

КУПЛИРАНЕ НА ГОФРИРАНА ПОЛИПРОПИЛЕНОВА ТРЪБА PRAGMA® КЪМ ШАХТИ

Нанасяне на смазка върху немуфирания край на тръба Pragma® за последваща връзка с муфирания край на Pragma® адаптора.

Използвайте само препоръчаната от Pipelife смазка за гумени уплътнения за да гарантирате дълъг живот на гумата и безпроблемна и водоплътна връзка.



КУПЛИРАНЕ НА КАНАЛИЗАЦИОННИ ТРЪБИ КЪМ ШАХТИ

КУПЛИРАНЕ НА ГОФРИРАНА ПОЛИПРОПИЛЕНОВА ТРЪБА PRAGMA® КЪМ ШАХТИ

Куплирана гофрирана тръба Pragma® с входа на канализационна ревизионна шахта от инжекционно излят полипропилен.



СГЛОБЯВАНЕ НА ШАХТИ

СГЛОБЯВАНЕ НА ШАХТИ

Поставяне на гумено уплътнение върху базата на ревизионна шахта от инжекционно излят полипропилен.



СГЛОБЯВАНЕ НА ШАХТИ

СГЛОБЯВАНЕ НА ШАХТИ

Нанасяне на смазка върху гуменото уплътнение на базата на ревизионна шахта от инжекционно излят полипропилен.

Използвайте само препоръчаната от Pipelife смазка за гумени уплътнения за да гарантирате дълъг живот на гумата и безпроблемна и водоплътна връзка.



СГЛОБЯВАНЕ НА ШАХТИ

СГЛОБЯВАНЕ НА ШАХТИ

Куплиран удължителен пръстен с базата на ревизионна шахта от инжекционно излят полипропилен.



СГЛОБЯВАНЕ НА ШАХТИ

СГЛОБЯВАНЕ НА ШАХТИ

Нанасяне на смазка върху гуменото уплътнение на удължителен пръстен на ревизионна шахта от инжекционно излят полипропилен.

Използвайте само препоръчаната от Pipelife смазка за гумени уплътнения за да гарантирате дълъг живот на гумата и безпроблемна и водоплътна връзка.



СГЛОБЯВАНЕ НА ШАХТИ

СГЛОБЯВАНЕ НА ШАХТИ

Куплирани конус, удължителен пръстен и база на ревизионна шахта от инжекционно излят полипропилен.



СГЛОБЯВАНЕ НА ШАХТИ

СГЛОБЯВАНЕ НА ШАХТИ

Поставяне на гумено уплътнение в конуса на шахтата.



СГЛОБЯВАНЕ НА ШАХТИ

СГЛОБЯВАНЕ НА ШАХТИ

Нанасяне на смазка върху гуменото уплътнение на конуса.

Използвайте само препоръчаната от Pipelife смазка за гумени уплътнения за да гарантирате дълъг живот на гумата и безпроблемна и водоплътна връзка.



СГЛОБЯВАНЕ НА ШАХТИ

СГЛОБЯВАНЕ НА ШАХТИ

Куплиране на телескоп към конуса на шахтата.



СГЛОБЯВАНЕ НА ШАХТИ

СГЛОБЯВАНЕ НА ШАХТИ

Сглобена шахта от инжекционно излят полипропилен с куплирани база, удължителен пръстен, конус и телескоп.



КУПЛИРАНЕ НА КАНАЛИЗАЦИОННИ ТРЪБИ КЪМ УДЪЛЖИТЕЛНИ ПРЪСТЕНИ НА ШАХТИ ПОСРЕДСТВОМ ИНСИТУ ВРЪЗКА

КУПЛИРАНЕ НА КАНАЛИЗАЦИОННИ ТРЪБИ КЪМ УДЪЛЖИТЕЛНИ ПРЪСТЕНИ НА ШАХТИ ПОСРЕДСТВОМ ИНСИТУ ВРЪЗКА

Пробиване на отвор в удължителен пръстен на шахта посредством бор-корона.



КУПЛИРАНЕ НА КАНАЛИЗАЦИОННИ ТРЪБИ КЪМ УДЪЛЖИТЕЛНИ ПРЪСТЕНИ НА ШАХТИ ПОСРЕДСТВОМ ИНСИТУ ВРЪЗКА

КУПЛИРАНЕ НА КАНАЛИЗАЦИОННИ ТРЪБИ КЪМ УДЪЛЖИТЕЛНИ ПРЪСТЕНИ НА ШАХТИ ПОСРЕДСТВОМ ИНСИТУ ВРЪЗКА

Пристъргване ребрата на удължителния пръстен около отвора посредством абразивна глава.



КУПЛИРАНЕ НА КАНАЛИЗАЦИОННИ ТРЪБИ КЪМ УДЪЛЖИТЕЛНИ ПРЪСТЕНИ НА ШАХТИ ПОСРЕДСТВОМ ИНСИТУ ВРЪЗКА

КУПЛИРАНЕ НА КАНАЛИЗАЦИОННИ ТРЪБИ КЪМ УДЪЛЖИТЕЛНИ ПРЪСТЕНИ НА ШАХТИ ПОСРЕДСТВОМ ИНСИТУ ВРЪЗКА

Почистване на пристърганите ребра на удължителния пръстен около отвора посредством шабър.



КУПЛИРАНЕ НА КАНАЛИЗАЦИОННИ ТРЪБИ КЪМ УДЪЛЖИТЕЛНИ ПРЪСТЕНИ НА ШАХТИ ПОСРЕДСТВОМ ИНСИТУ ВРЪЗКА

КУПЛИРАНЕ НА КАНАЛИЗАЦИОННИ ТРЪБИ КЪМ УДЪЛЖИТЕЛНИ ПРЪСТЕНИ НА ШАХТИ ПОСРЕДСТВОМ ИНСИТУ ВРЪЗКА

Поставяне на инситу връзка в направения и подготвен за целта отвор в удължителния пръстен на шахтата.



КУПЛИРАНЕ НА КАНАЛИЗАЦИОННИ ТРЪБИ КЪМ УДЪЛЖИТЕЛНИ ПРЪСТЕНИ НА ШАХТИ ПОСРЕДСТВОМ ИНСИТУ ВРЪЗКА

КУПЛИРАНЕ НА КАНАЛИЗАЦИОННИ ТРЪБИ КЪМ УДЪЛЖИТЕЛНИ ПРЪСТЕНИ НА ШАХТИ ПОСРЕДСТВОМ ИНСИТУ ВРЪЗКА

Поглед отгоре и от вътрешната страна на удължителния пръстен на поставената инситу връзка.



КУПЛИРАНЕ НА КАНАЛИЗАЦИОННИ ТРЪБИ КЪМ УДЪЛЖИТЕЛНИ ПРЪСТЕНИ НА ШАХТИ ПОСРЕДСТВОМ ИНСИТУ ВРЪЗКА

КУПЛИРАНЕ НА КАНАЛИЗАЦИОННИ ТРЪБИ КЪМ УДЪЛЖИТЕЛНИ ПРЪСТЕНИ НА ШАХТИ ПОСРЕДСТВОМ ИНСИТУ ВРЪЗКА

Нанасяне на смазка върху на инситу връзката.

Използвайте само препоръчаната от Pipelife смазка за гумени уплътнения за да гарантирате дълъг живот на гумата и безпроблемна и водоплътна връзка.



КУПЛИРАНЕ НА КАНАЛИЗАЦИОННИ ТРЪБИ КЪМ УДЪЛЖИТЕЛНИ ПРЪСТЕНИ НА ШАХТИ ПОСРЕДСТВОМ ИНСИТУ ВРЪЗКА

КУПЛИРАНЕ НА ГЛАДКОСТЕННИ PVC ТРЪБИ КЪМ УДЪЛЖИТЕЛНИ ПРЪСТЕНИ НА ШАХТИ ПОСРЕДСТВОМ ИНСИТУ ВРЪЗКА

Нанасяне на смазка върху немуфирования край на PVC тръбата.

Използвайте само препоръчаната от Pipelife смазка за гумени уплътнения за да гарантирате дълъг живот на гумата и безпроблемна и водоплътна връзка.



КУПЛИРАНЕ НА КАНАЛИЗАЦИОННИ ТРЪБИ КЪМ УДЪЛЖИТЕЛНИ ПРЪСТЕНИ НА ШАХТИ ПОСРЕДСТВОМ ИНСИТУ ВРЪЗКА

КУПЛИРАНЕ НА ГЛАДКОСТЕННИ PVC ТРЪБИ КЪМ УДЪЛЖИТЕЛНИ ПРЪСТЕНИ НА ШАХТИ ПОСРЕДСТВОМ ИНСИТУ ВРЪЗКА

Куплиране на гладкостенна PVC тръба към удължителния пръстен на шахтата посредством инситу връзка.



КУПЛИРАНЕ НА КАНАЛИЗАЦИОННИ ТРЪБИ КЪМ УДЪЛЖИТЕЛНИ ПРЪСТЕНИ НА ШАХТИ ПОСРЕДСТВОМ ИНСИТУ ВРЪЗКА

КУПЛИРАНЕ НА ГЛАДКОСТЕННИ PVC ТРЪБИ КЪМ УДЪЛЖИТЕЛНИ ПРЪСТЕНИ НА ШАХТИ ПОСРЕДСТВОМ ИНСИТУ ВРЪЗКА

Куплирана PVC тръба към удължителен пръстен на шахта, посредством инситу връзка. Поглед отвътре.

Куплирането на тръби посредством инситу връзка е приложимо само за хоризонтален монтаж и съответно в удължителни пръстени на шахти.

Pipelife не препоръчва вертикално куплиране на сградни канализационни отклонения (СКО) към колекторни тръби посредством инситу връзка, поради опасност от пропадане на куплираната тръба в колекторната тръба. За тази цел, Pipelife препоръчва куплиране посредством седло с гайка.



КУПЛИРАНЕ НА КАНАЛИЗАЦИОННИ ТРЪБИ КЪМ УДЪЛЖИТЕЛНИ ПРЪСТЕНИ НА ШАХТИ ПОСРЕДСТВОМ ИНСИТУ ВРЪЗКА

КУПЛИРАНЕ НА ГОФРИРАНИ PRAGMA ТРЪБИ КЪМ УДЪЛЖИТЕЛНИ ПРЪСТЕНИ НА ШАХТИ ПОСРЕДСТВОМ ИНСИТУ ВРЪЗКА

Нанасяне на смазка върху Pragma адаптор.

Използвайте само препоръчаната от Pipelife смазка за гумени уплътнения за да гарантирате дълъг живот на гумата и безпроблемна и водоплътна връзка.



КУПЛИРАНЕ НА КАНАЛИЗАЦИОННИ ТРЪБИ КЪМ УДЪЛЖИТЕЛНИ ПРЪСТЕНИ НА ШАХТИ ПОСРЕДСТВОМ ИНСИТУ ВРЪЗКА

КУПЛИРАНЕ НА ГОФРИРАНИ PRAGMA ТРЪБИ КЪМ УДЪЛЖИТЕЛНИ ПРЪСТЕНИ НА ШАХТИ ПОСРЕДСТВОМ ИНСИТУ ВРЪЗКА

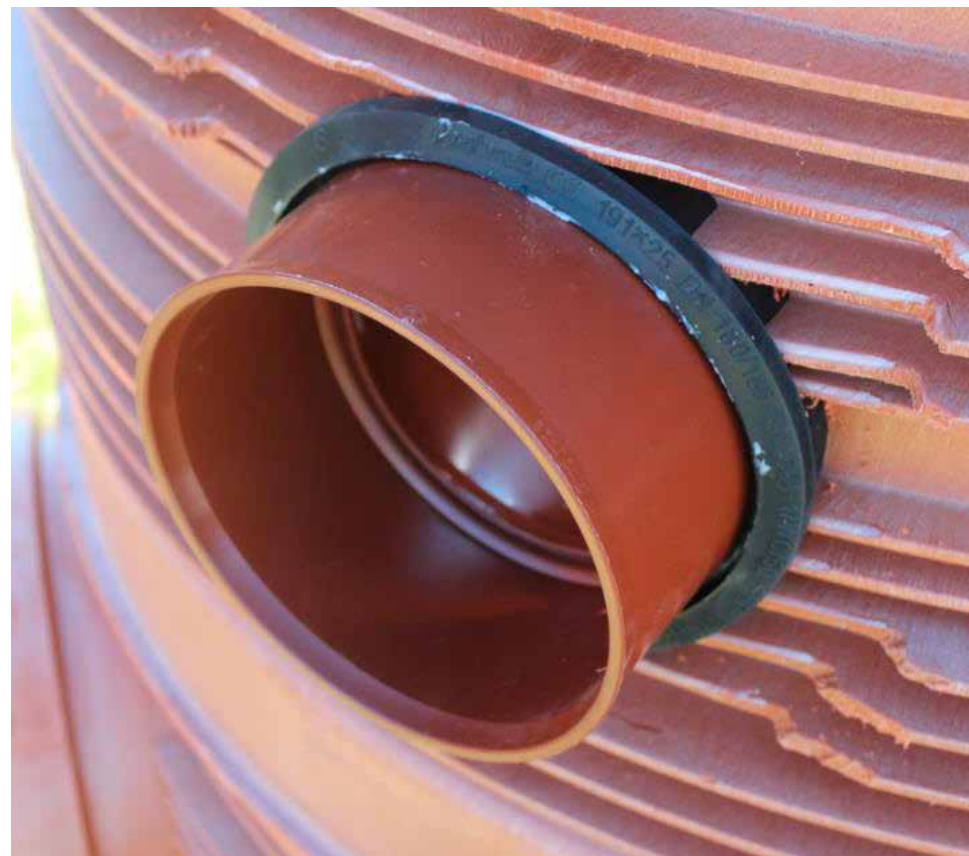
Куплиране на Pragma адаптор към удължителния пръстен на шахтата посредством инситу връзка.



КУПЛИРАНЕ НА КАНАЛИЗАЦИОННИ ТРЪБИ КЪМ УДЪЛЖИТЕЛНИ ПРЪСТЕНИ НА ШАХТИ ПОСРЕДСТВОМ ИНСИТУ ВРЪЗКА

КУПЛИРАНЕ НА ГОФРИРАНИ PRAGMA ТРЪБИ КЪМ УДЪЛЖИТЕЛНИ ПРЪСТЕНИ НА ШАХТИ ПОСРЕДСТВОМ ИНСИТУ ВРЪЗКА

Куплиран Pragma адаптор към удължителния пръстен на шахтата посредством инситу връзка.



КУПЛИРАНЕ НА КАНАЛИЗАЦИОННИ ТРЪБИ КЪМ УДЪЛЖИТЕЛНИ ПРЪСТЕНИ НА ШАХТИ ПОСРЕДСТВОМ ИНСИТУ ВРЪЗКА

КУПЛИРАНЕ НА ГОФРИРАНИ PRAGMA ТРЪБИ КЪМ УДЪЛЖИТЕЛНИ ПРЪСТЕНИ НА ШАХТИ ПОСРЕДСТВОМ ИНСИТУ ВРЪЗКА

Куплиран Pragma адаптор към удължителния пръстен на шахтата посредством инситу връзка.



КУПЛИРАНЕ НА КАНАЛИЗАЦИОННИ ТРЪБИ КЪМ УДЪЛЖИТЕЛНИ ПРЪСТЕНИ НА ШАХТИ ПОСРЕДСТВОМ ИНСИТУ ВРЪЗКА

КУПЛИРАНЕ НА ГОФРИРАНИ PRAGMA ТРЪБИ КЪМ УДЪЛЖИТЕЛНИ ПРЪСТЕНИ НА ШАХТИ ПОСРЕДСТВОМ ИНСИТУ ВРЪЗКА

Нанасяне на смазка върху немуфирования край на Pragma тръбата.

Използвайте само препоръчаната от Pipelife смазка за гумени уплътнения за да гарантирате дълъг живот на гумата и безпроблемна и водоплътна връзка.



КУПЛИРАНЕ НА КАНАЛИЗАЦИОННИ ТРЪБИ КЪМ УДЪЛЖИТЕЛНИ ПРЪСТЕНИ НА ШАХТИ ПОСРЕДСТВОМ ИНСИТУ ВРЪЗКА

КУПЛИРАНЕ НА ГОФРИРАНИ PRAGMA ТРЪБИ КЪМ УДЪЛЖИТЕЛНИ ПРЪСТЕНИ НА ШАХТИ ПОСРЕДСТВОМ ИНСИТУ ВРЪЗКА

Куплиране на гофрирана Pragma тръба към удължителния пръстен на шахтата посредством Pragma адаптор и инситу връзка.



КУПЛИРАНЕ НА КАНАЛИЗАЦИОННИ ТРЪБИ КЪМ УДЪЛЖИТЕЛНИ ПРЪСТЕНИ НА ШАХТИ ПОСРЕДСТВОМ ИНСИТУ ВРЪЗКА

КУПЛИРАНЕ НА ГОФРИРАНИ PRAGMA ТРЪБИ КЪМ УДЪЛЖИТЕЛНИ ПРЪСТЕНИ НА ШАХТИ ПОСРЕДСТВОМ ИНСИТУ ВРЪЗКА

Куплирана гофрирана Pragma тръба към удължителния пръстен на шахтата посредством Pragma адаптор и инситу връзка.

Куплирането на тръби посредством инситу връзка е приложимо само за хоризонтален монтаж и съответно в удължителни пръстени на шахти.

Pipelife не препоръчва вертикално куплиране на сградни канализационни отклонения (СКО) към колекторни тръби посредством инситу връзка, поради опасност от пропадане на куплираната тръба в колекторната тръба. За тази цел, Pipelife препоръчва куплиране посредством седло с гайка.



МОНТАЖ НА СЕДЛО С ГАЙКА

МОНТАЖ НА СЕДЛО С ГАЙКА

Пробиване на отвор в тръбата с боркорона.



МОНТАЖ НА СЕДЛО С ГАЙКА

МОНТАЖ НА СЕДЛО С ГАЙКА

Нанасяне на смазка гуменото уплътнение на седлото.

Използвайте само препоръчаната от Pipelife смазка за гумени уплътнения за да гарантирате дълъг живот на гумата и безпроблемна и водоплътна връзка.



МОНТАЖ НА СЕДЛО С ГАЙКА

МОНТАЖ НА СЕДЛО С ГАЙКА

Монтаж на седлото върху Прагма тръба. Закрепване на седлото към тръбата посредством затягане на гайката.



МОНТАЖ НА СЕДЛО С ГАЙКА

МОНТАЖ НА СЕДЛО С ГАЙКА

Седло с гайка куплирано върху Прагма тръба.



■ Производство / Централен склад
Ботевград; 2140, п.к. 65
Ул. „Индустиална“ 3
e-mail: office.bg@pipelife.com
www.pipelife.bg

PIPELIFE 
always part of your life