

FATBOX-AUTOCLEAN





ФАТВОХ-AUTOCLEAN Е НАПЪЛНО АВТОМАТИЗИРАН МАЗНИНОУЛОВИТЕЛ!

Автоматични функции:

- > Следене нивото на мазнините и подаване на сигнал към диспечера за достигнато максимално ниво
- > Изпомпване на задържаните мазнини и утайки към превозното средство
- > Почистване на сепаратора
- > Пълнене на сепаратора с чиста вода
- > Изпомпване на пречистената вода към канализационната мрежа (предлага се като опция в случай, че точката на заустване е на по-висока кота)

ЛЕСЕН ЗА МОНТАЖ



ЛЕСЕН ЗА ОБСЛУЖВАНЕ



ПЕСТИ ВРЕМЕ



ПРЕДПАЗВА ОТ АВАРИИ

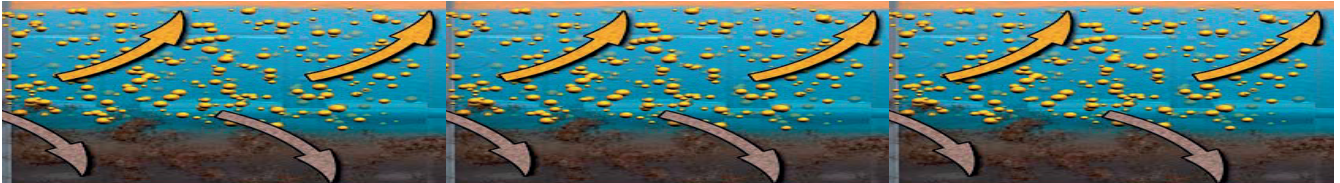


СВОБОДНОСТОЩ



Функция и принцип на действие:

Сепараторът за мазнини работи на принципа на гравитацията и разликата в плътността на материала, т.е. тежките частици в отпадъчните води се утаяват на дъното, докато леките материали като животинска и растителна мазнина се издигат на повърхността в сепаратора.

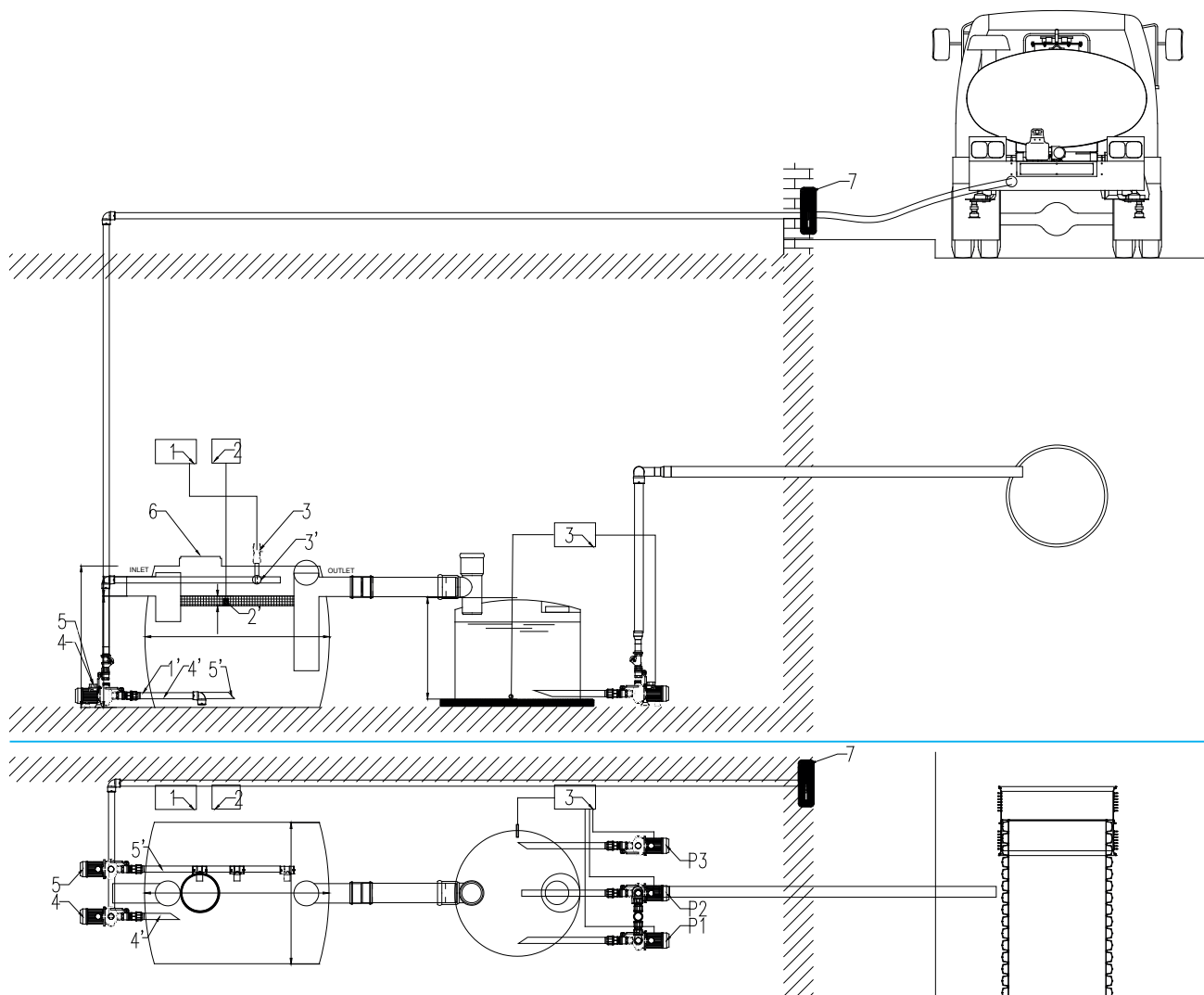


Почистване на сепаратора

Почистването на резервоара е напълно Автоматично!

1. Сензорът за ниво на мазнините сигнализира за достигнато максимално ниво на мазнините и подава сигнал към диспечера.
2. Диспечерът подава сигнал към специализираната фирма за почистване.
3. Почистващото превозно средство се свързва към монтирания на сградата щорц.
4. Натиска бутона СТАРТ и стартират следните процеси:
 - Миксиране на утайките с плуващите на повърхността мазнини
 - Почистване на сепаратора с дюза под налягане
 - Изпомпване на миксираната вода към средството за извозване
 - На контролното табло монтирано до щорца на сградата, светва сигнал КРАЙ, което означава, че процеса е приключил и извозващата машина може да се откачи.





Елементи на сепаратора FATBOX-AUTOCLEAN

Резервоар за свободен монтаж.

1. Контролно табло FATBOX-AUTO, което управлява:

- 1' Сензор за ниво
- 3 / 3' Дюза за пълнене и почистване с чиста вода
- 4. Помпа за изпомпване към извозващото средство
- 5. Миксираща помпа - миксира утайките и мазнините

2. Сензор за ниво на мазнините и контролно табло към него

Помпена станция след сепаратор за мазнини

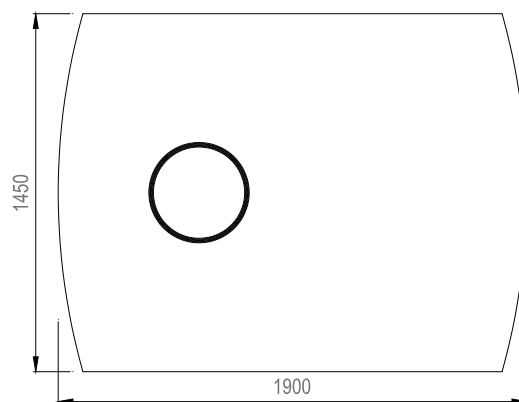
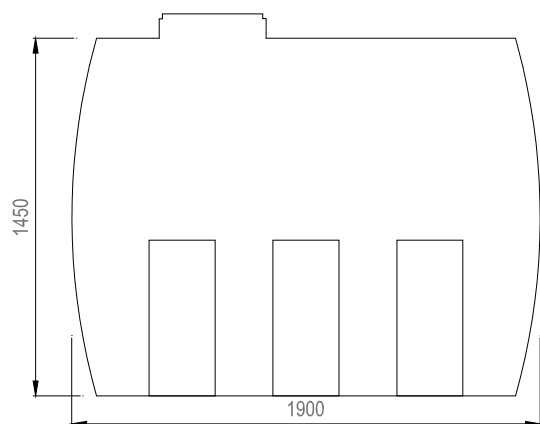
Служи за изпомпване на пречистените води към съществуваща канализация

Състои се от:

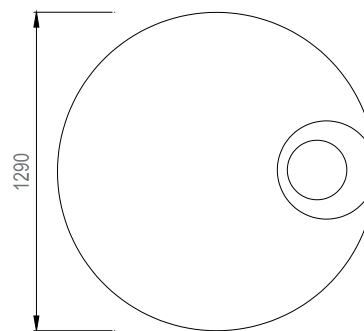
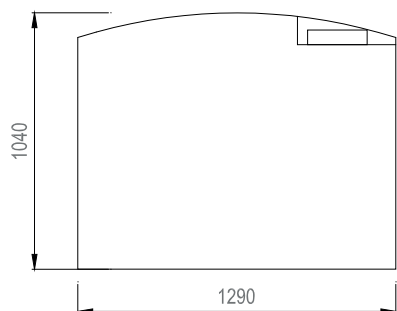
- Резервоар (черпател)
- Помпи - 1 работна + 1 резервна (2 работни + 1 резервна)
- Сензор за ниво
- Контролно табло за управление на помпи

Резервоари за свободен монтаж

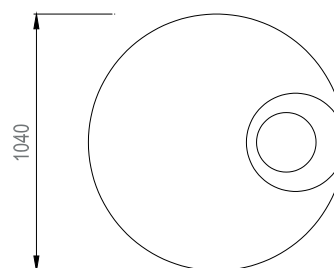
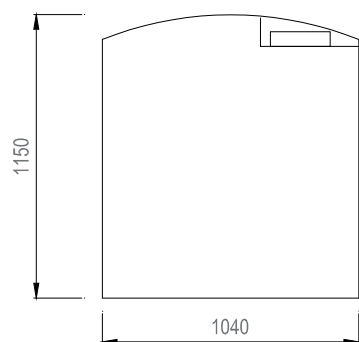
TR-3000L



TR-1000L



TR-800L



КОД	Дебит [л/с]	Н [мм]	L [мм]	W [мм]	DN [мм]	Обем утайка [л]	Обем масла [л]	Общ обем [л]
FATBOX-AutoClean NS4	4	1400	1365	720	160	200	100	1500
FATBOX-AutoClean NS10	10	1650	2195	950	160	300	200	3000
FATBOX-AutoClean NS20	20	1950	2430	950	160	400	300	4000

Забележка: Възможно е несъответствие на изображенията на продуктите с действителните.

■ Производство / Централен склад
Ботевград; 2140, п.к. 65
Ул. „Индустиална“ 3
e-mail: office.bg@pipelife.com
www.pipelife.bg

PIPELIFE 
always part of your life